

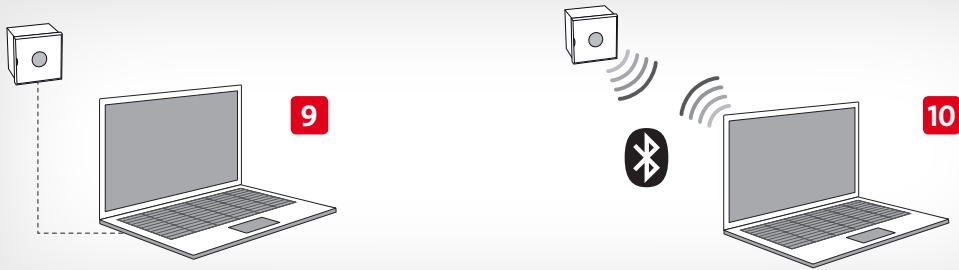
Ziel



Inbetriebnahme



Datenübertragung

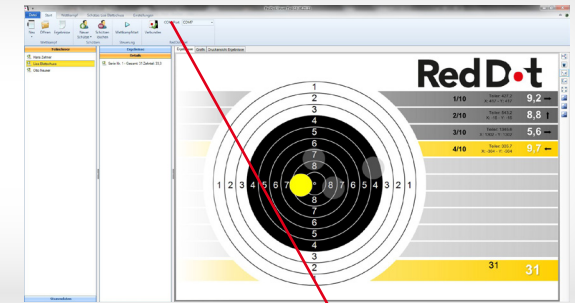


- 1 Aussparung für Zielbildwechsel
- 2 Zielfläche LG
- 3 Stromanschluss 12 V – 1 A
- 4 Status LEDs
- 5 Stativgewinde 3/8“ oder 1/4“
- 6 Serielle Schnittstelle

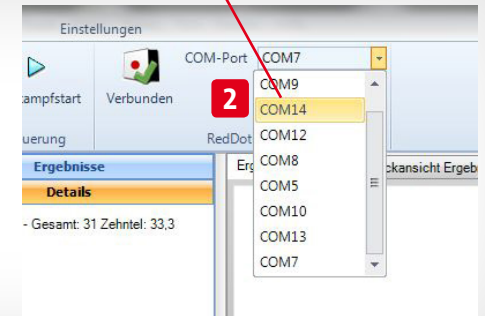
- 7 Aufstellen - Scheibenmitte auf 140 cm
- 8 Strom anschließen
- 9 Datenübertragung per Kabel
- 10 Datenübertragung per Bluetooth®
Kopplungscode: 0000

Die Bezeichnung Bluetooth® sowie die Bluetooth Marken sind Eigentum der Bluetooth SIG, Inc. DISAG verwendet diese Marke in Lizenz.

Software



- 1 - Installation per Setup.exe
- Anwendung starten
- 2 Verwendeten Com-Port auswählen



Außerdem finden Sie folgende Informationen auf der CD:

- Handbuch für RedDot Ziel, Laser und Windows Software
- Handbuch für RedDot Gewehr-Simulator
- Prospekte



DISAG GmbH & Co KG
Heganger 16
D-96103 Hallstadt

Tel.: + 49 / 951 / 309553-0
Fax: + 49 / 951 / 309553-30
E-Mail: info@disag.de
Internet: www.disag.de

DISAG
RedDot

**Professionelles
Laserschießen
für Kinder**

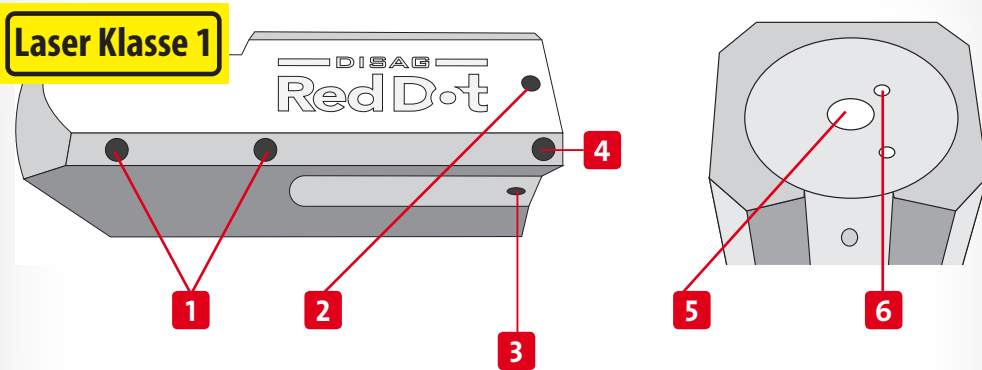


Gewehr



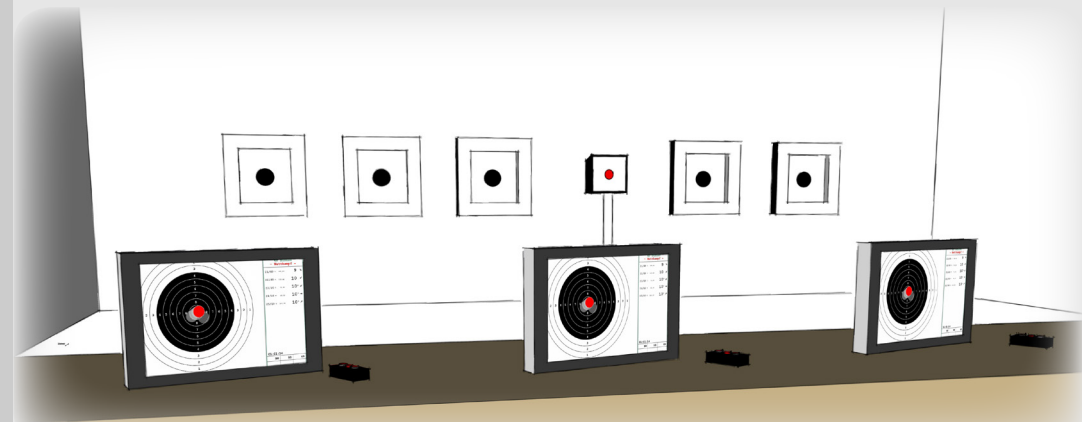
- 1** Verstellbare Schaftbacke
- 2** Verstellbare Schaftkappe
- 3** Diopter für Feineinstellung
- 4** Match Abzug
- 5** Korn
- 6** Laufgewicht mit integriertem Laser

Laser



- 1** Befestigungsschrauben Laufgewicht
- 2** Laserjustierung links/rechts
- 3** Laserjustierung hoch/tief
- 4** Befestigungsschraube Laser
- 5** Laseraustrittsöffnung
- 6** Wartungsmodus Dauerlicht ein/aus

Einzigartige Kombination



Nur bei DISAG: Integrieren Sie RedDot in Ihre elektronische OpticScore Anlage