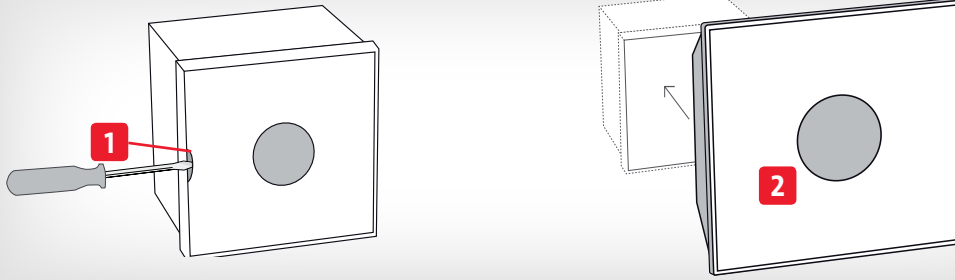


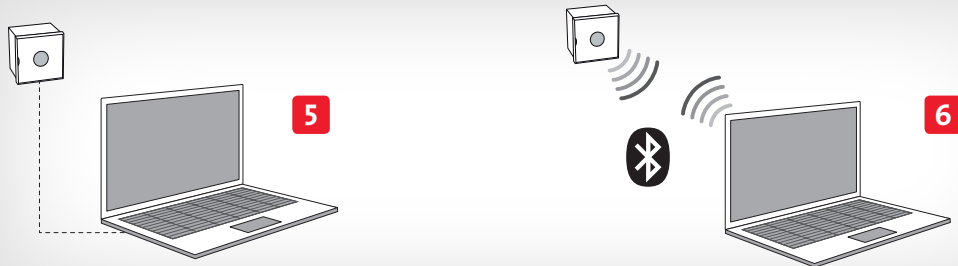
Ziel



Inbetriebnahme



Datenübertragung

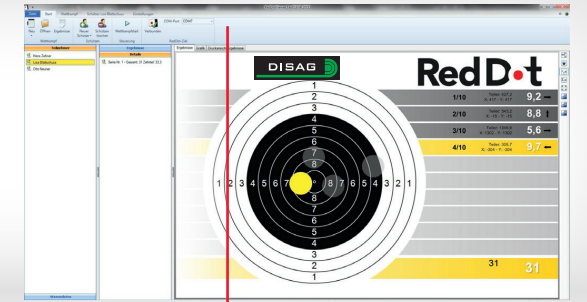
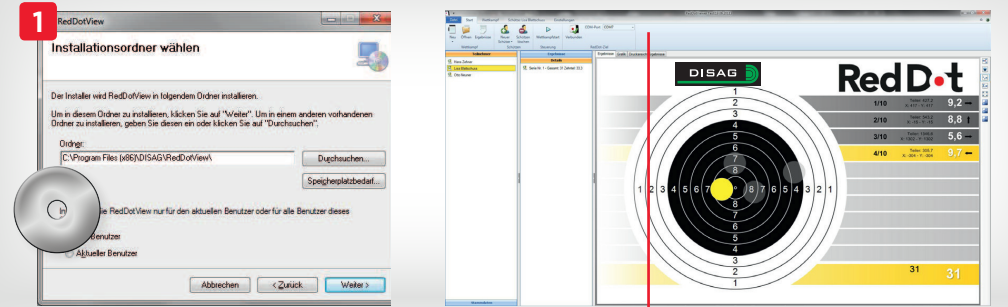


- 1 LG-Zielbild entfernen
- 2 LP-Aufsatz aufstecken
- 3 Aufstellen - Scheibenmitte auf 140 cm
- 4 Strom anschließen

- 5 Datenübertragung per Kabel
- 6 Datenübertragung per Bluetooth®
Kopplungscode: 0000

Die Bezeichnung Bluetooth® sowie die Bluetooth Marken sind Eigentum der Bluetooth SIG, Inc. DISAG verwendet diese Marke in Lizenz.

Software



- 1 - Installation per Setup (RDV.exe)
- Anwendung starten
- 2 Verwendeten Comport auswählen

Außerdem finden Sie folgende Informationen auf der CD:

- Handbuch für RedDot Ziel, Laser und Windows Software
- Handbuch für RedDot Simulationsgewehr
- .net Framework 4.0
- Prospekte



DISAG GmbH & Co KG
Stefan Spiller
Heganger 16
D-96103 Hallstadt

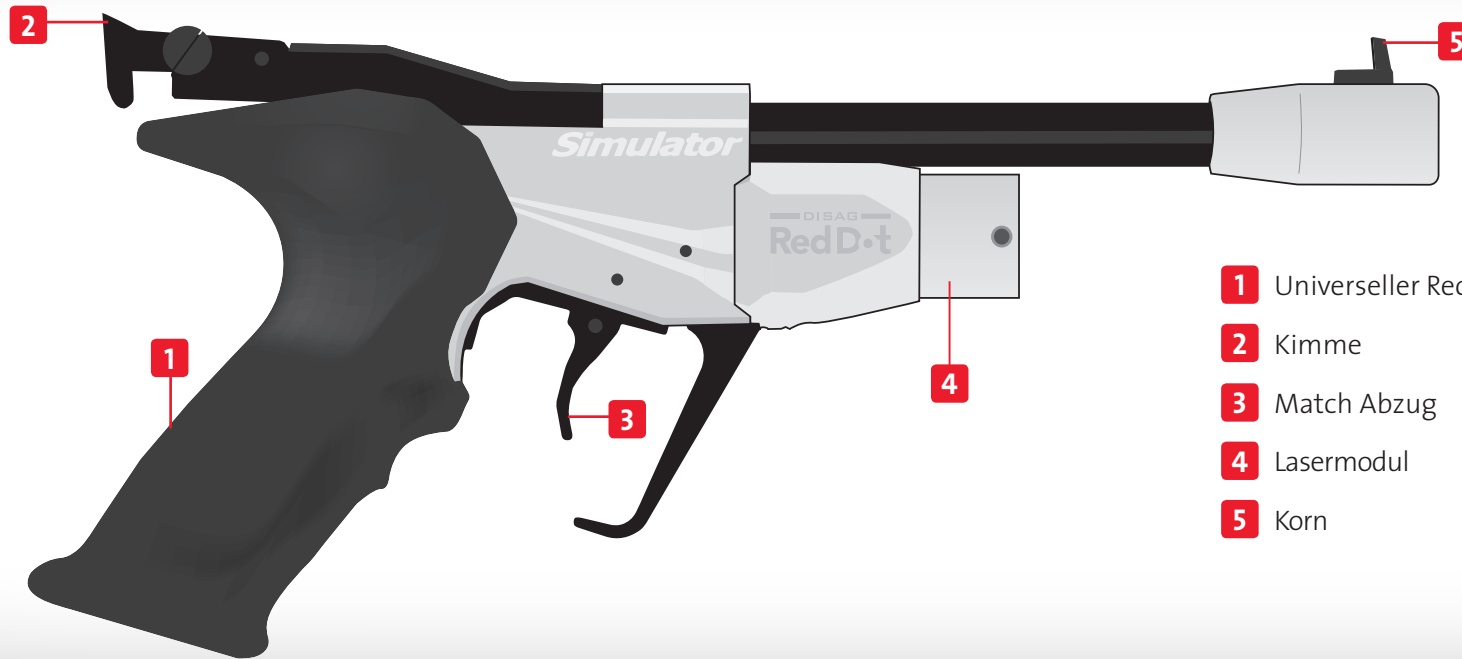
Tel.: +49 / 951 / 65046
Fax: +49 / 951 / 65049
E-Mail: info@disag.de
Internet: www.disag.de



Professionelles
Laserschießen
für Kinder

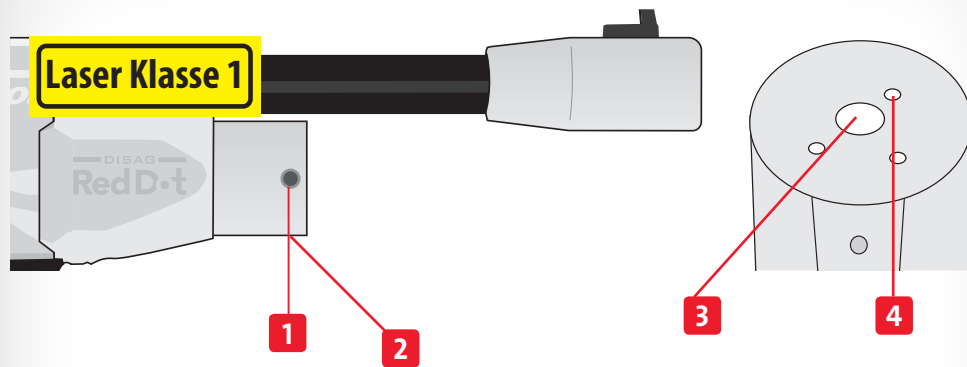


Pistole



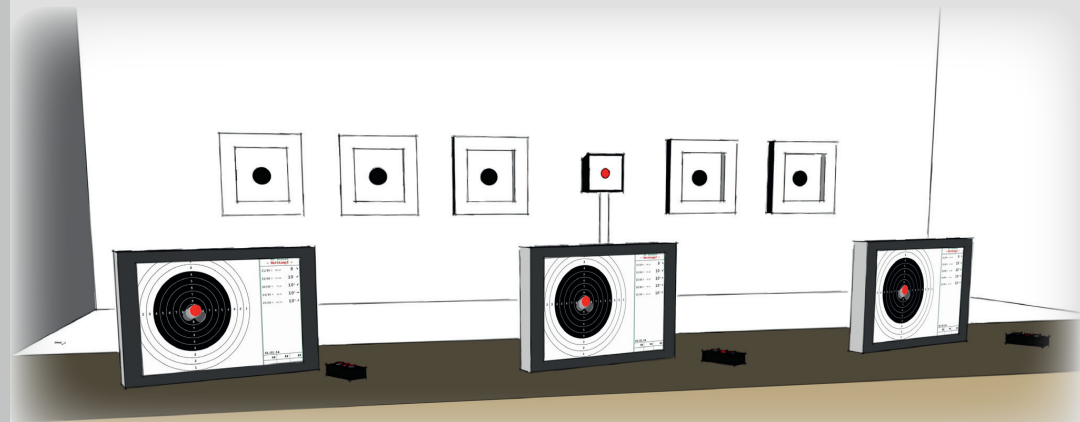
- 1 Universeller Rechts-/Links-Griff
- 2 Kimme
- 3 Match Abzug
- 4 Lasermodul
- 5 Korn

Laser



- 1 Laserjustierung links/rechts
- 2 Laserjustierung hoch/tief
- 3 Laseraustrittsöffnung
- 4 Wartungsmodus
Dauerlicht ein/aus

Einzigartige Kombination



Nur bei DISAG: Integrieren Sie RedDot in Ihre elektronische OpticScore Anlage