



DISAG

# OpticScore

Montageanleitung  
Zielbildwechsler der 2. Generation

## Inhalt

Werkzeug.....	1
Montage .....	1
OS ZBW HEBEL ZH 1 einbauen.....	1
KNE DOS ZH 1 einbauen.....	3
OS ZBW HEBEL ZH 2 einbauen.....	4

## Werkzeug

- Akkuschrauber mit Kreuzschlitz
- Kreuzschlitzschraubendreher
- Teflonband 6mm, Fett
- Skalpell
- Flachzange
- Innensechskantschlüssel Größe 3
- Kombi Zange

## Montage

### OS ZBW HEBEL ZH 1 einbauen



KNE DOS GR 4 auf die Front legen und die M5X10 Schraube bei der Motortasche raus drehen.

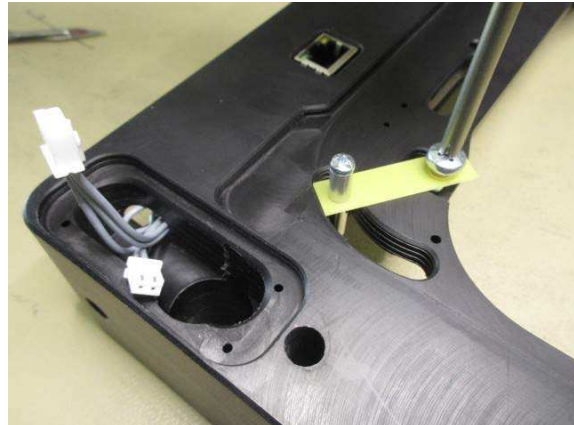
Ein Stück Teflonband abschneiden und um eine Schraube (ME M5X16 A1A) wickeln



Über diese Schraube (ME M5X16 A1A) eine Distanzhülse (MEDIST M5X5) schieben.

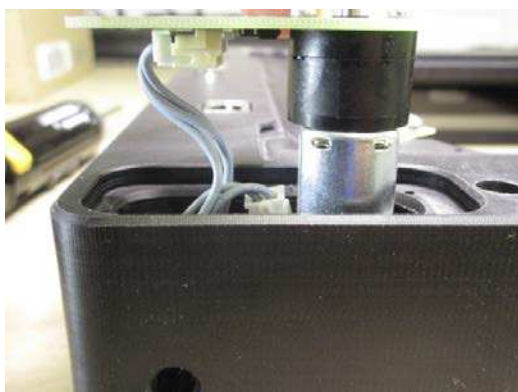
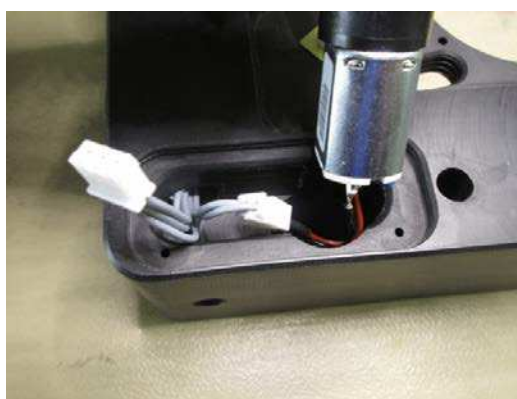
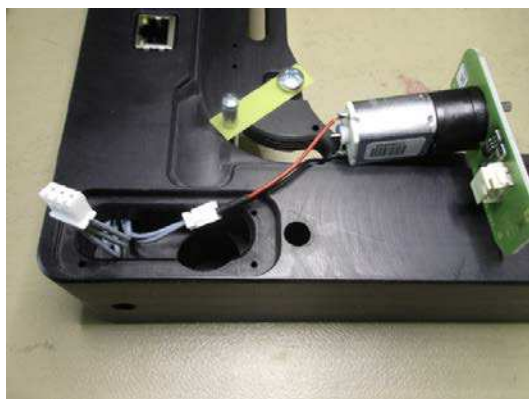


Den OS ZBW HEBEL ZH 1 in den Rahmen einsetzen und mit der M5X16 Schraube mit Distanzhülse anschrauben. Nur so anziehen, dass der Hebel sich ohne Spiel noch leicht hin und her bewegen läßt. **Darauf achten das die Distanzhülse den Hebel nicht abbricht!**



### KNE DOS ZH 1 einbauen.

Den Zielbildwechsler KNE DOS ZH 1 an dem zweipoligen Kabel anstecken. Das dreiadrige Kabel am Stecker des KNE DOS ZH 1 einstecken.



Die Motordrähte in die Vertiefung für den Motor biegen. Die Drähte die von der Platine kommen leicht zum Motor hin biegen und den ZBW nach unten drücken. Darauf achten das keine Drähte eingeklemmt sind.



Den ZBW mit drei Schrauben (ME K2.9X6.5 E1A) anschrauben. Dabei darauf achten das die Schraube die zum OS ZBW HEBEL ZH 1 zeigt ganz rein geschraubt ist, sonst streift später der OW ZBW HEBEL ZH 2.

## OS ZBW HEBEL ZH 2 einbauen



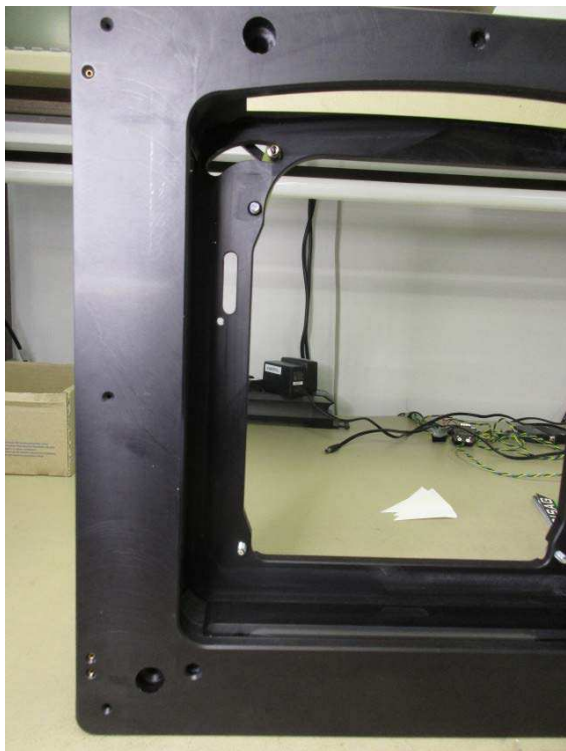
Die flache Seite der Motorwelle, mit einer Kombizange soweit drehen, das sie zur langen Seite der KNE DOS ZH 1 Platine und weg vom OS ZBW HEBEL ZH 1 zeigt.



Den OS ZBW HEBEL ZH 2 laut Bild auf die Motorwelle schieben und in den OS ZBW HEBEL ZH 1 einfädeln.

Den Hebel festhalten und mit einem Kreuzschlitz Schraubendreher die Schraube die an zur Motorwelle zeigt so fest schrauben das die Welle und der Hebel sich nicht mehr einzeln bewegen lassen.





Den Rahmen aufstellen so das der OS ZBW HEBEL ZH 1 im linken oberen Eck zum Liegen kommt.

Die Exzentrerschraube (GEH DOS 0109 1) ganz leicht fetten und mit viel Druck in die Bohrung unterhalb des langloches einschrauben. Nur soweit einschrauben das der Kopf der Schraube den Rahmen nicht berührt.





Den Anschlag (GEH DOS 0107 1) für den ZBW in Position bringen und mit einer Schraube (ME K2.5X5.0 L1A) fixieren.

Jetzt die zweite Schraube (ME K2.5X5.0 L1A) einschrauben. Beim Anziehen der Schrauben den Anschlag gegen die Exzentrerschraube drücken so das zwischen Exzentrerschraube und Anschlag kein Spalt entsteht.





Falls doch ein Spalt entstanden ist mit der Kombizange den Anschlag **ganz vorsichtig** gegen die Exzentrerschraube drücken.