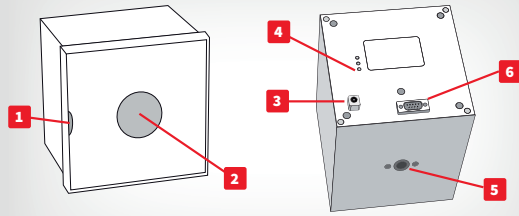
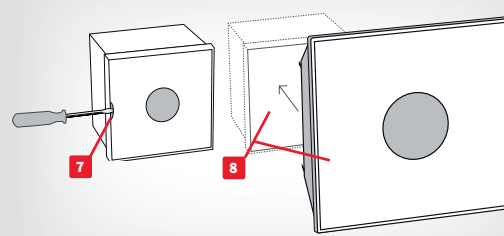


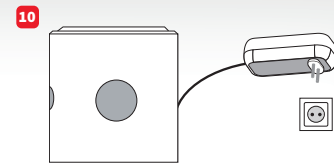
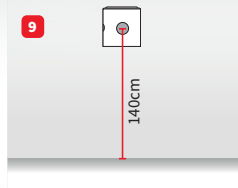
Ziel LP / Target Rifle



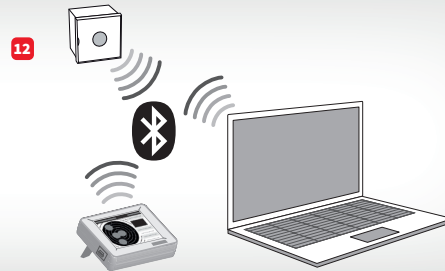
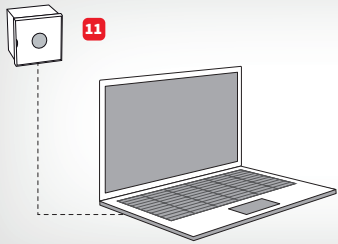
Ziel LP / Target Pistol



Inbetriebnahme / Startup



Datenübertragung / Communication



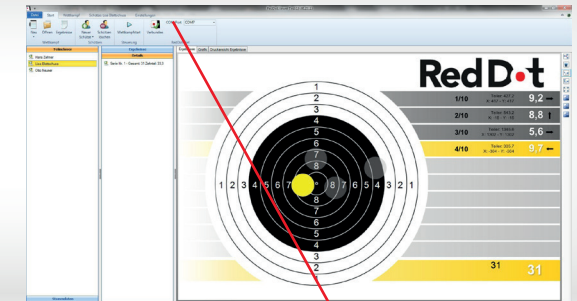
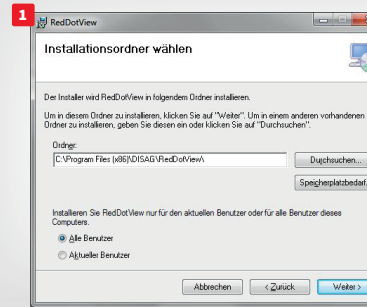
- 1 Aussparung für Zielbildwechsel
Gap for target change
- 2 Zielfläche LG
Target for air rifle
- 3 Stromanschluss 12 V – 1 A
Connection for power supply 12 V – 1 A
- 4 Status LEDs
Contro LED
- 5 Stativgewinde 3/8" oder 1/4"
Tripod socket 3/8" or 1/4"
- 6 Serielle Schnittstelle
Serial interface
- 7 LG-Zielbild entfernen
Remove rifle target picture

- 8 LP-Aufsatz aufstecken
Put on pistol attachment
- 9 Aufstellen - Scheibenmitte auf 140 cm
Positioning - center of target at height of 140 cm
- 10 Strom anschließen
Connecting power supply
- 9 Datenübertragung per Kabel
Serial data transfer
- 9 Datenübertragung per Bluetooth®
Data transfer by Bluetooth®
- 10 Code: 0000

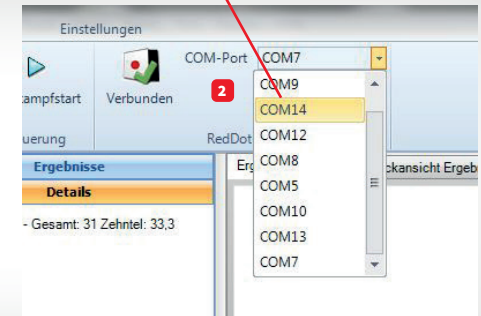
Die Bezeichnung Bluetooth® sowie die Bluetooth Marken sind Eigentum der Bluetooth SIG, Inc. DISAG verwendet diese Marke in Lizenz.

The Bluetooth® word mark and logos are registered trademarks of Bluetooth SIG, Inc. . Any use by DISAG is under license.

Software



- 1 - Installation per Setup.exe
- Anwendung starten
- Installation by Setup.exe
- Start the application
- 2 Verwendeten Com-Port auswählen
Choose the serial port with the correct number



Die aktuellste RedDot-Software für Ihren Windows-PC finden Sie unter:
www.disag.de/rds

Anleitungen und weitere Informationen:
<https://www.disag.de/downloads/handbuecher/>

The latest RedDot software for your Windows PC can be found at:
www.disag.de/rds

Instructions and additional information:
<https://www.disag.de/downloads/handbuecher/>

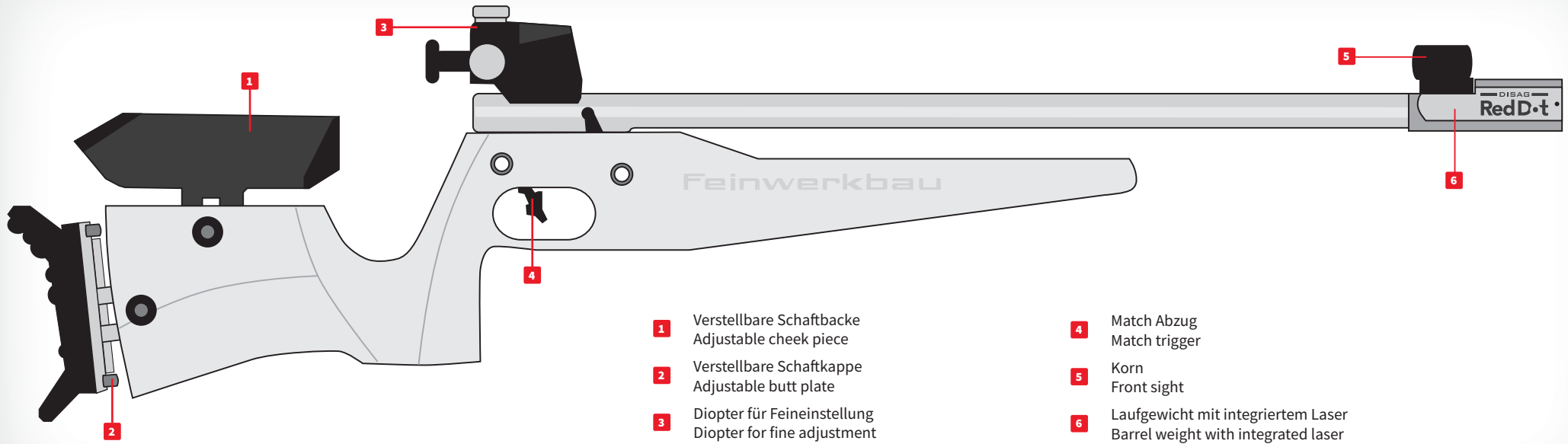


DISAG GmbH & Co KG
Heganger 16
D-96103 Hallstadt

Tel.: + 49 / 951 / 309553-0
Fax: + 49 / 951 / 309553-30
E-Mail: info@disag.de
Internet: www.disag.de



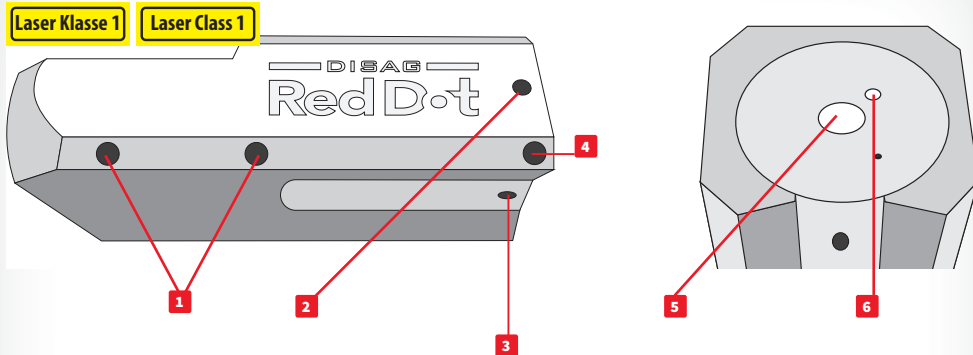
Gewehr / Rifle



- 1 Verstellbare Schaftbacke
Adjustable cheek piece
- 2 Verstellbare Schaftkappe
Adjustable butt plate
- 3 Diopter für Feineinstellung
Diopter for fine adjustment

- 4 Match Abzug
Match trigger
- 5 Korn
Front sight
- 6 Laufgewicht mit integriertem Laser
Barrel weight with integrated laser

Laser

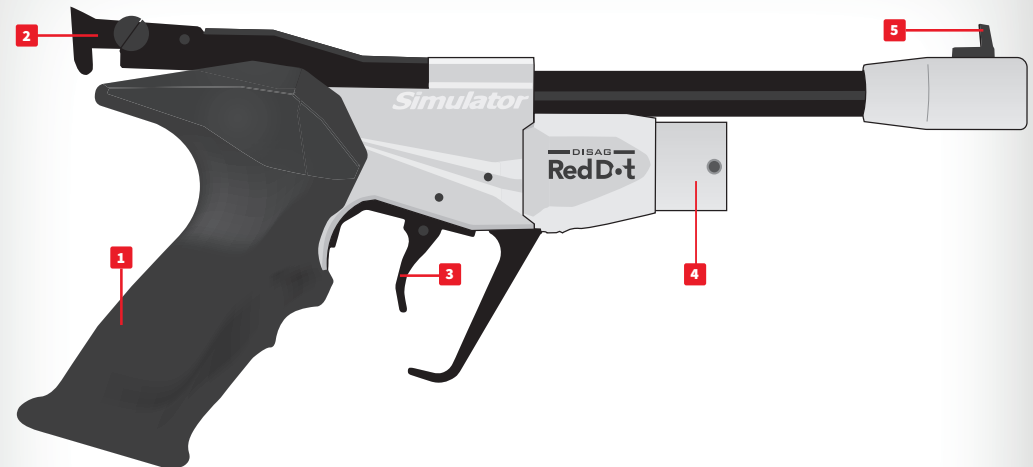


Achtung: Bitte nicht die rot versiegelten Schrauben verstellen!

Attention: Please do not adjust the sealed red screws!

- 1 Befestigungsschrauben Laufgewicht
Mounting screw for barrel weight
- 2 Laserjustierung links/rechts
Laser adjustment left/right
- 3 Laserjustierung hoch/tief
Laser adjustment high/low
- 4 Befestigungsschraube Laser
Laser mounting screw
- 5 Laseraustrittsöffnung
Laser outlet
- 6 Wartungsmodus Dauerlicht ein/aus
Maintenance mode continuous light on/off

Pistole / Pistol



- 1 Universeller Rechts-/Links-Griff
Universal left/right grip
- 2 Kimme
Rear Sight
- 3 Match Abzug
Match trigger
- 4 Laser
- 5 Korn
Front sight